

benachbART

JOSEF ANDRASKA	Glas-Skulpturen
CHRISTINA BIANCHI	Bildhauen
SONNJA EBERHARD	Acryl, Pigmente
SILVIA GILLARDON	Mischtechnik
WERNER HUNZIKER	Oel
ELISABETH MOERS	Acryl, Pigmente, Oel
HEIDI NIL	Oel, Kohle
URSULA OCHSÉ-BERGMANN	Steinskulpturen
VERENA ROTHENHÄUSLER	Aquarelle
BARBARA SCHWEGLER	Pigmente, Aquarelle
MAYA STEIGER	Keramik
PATRICIA WEGMANN	Mischtechnik
RUTH WÜTHRICH	Steinbearbeitung
HENRIKE ANNA ZELLWEGER	Fotografie

Mit dieser Ausstellung bedankt sich die Gemeinde Männedorf für die Einladung verschiedener Männedörfler Künstlerinnen und Künstler an die stäfART vom November 2009.

AUSSTELLUNG

26. November bis 12. Dezember 2010

VERNISSAGE

Freitag, 26. November, 17.00 – 21.00 Uhr
Kulturschüür Liebegg, Männedorf

ÖFFNUNGSZEITEN

Mittwoch und Freitag, 17.00 – 20.00 Uhr
Samstag und Sonntag, 13.00 – 17.00 Uhr

FINISSAGE

Sonntag, 12. Dezember, 15.00 – 17.00 Uhr

Die Ausstellenden sind anwesend bei der Vernissage und der Finissage.

JOSEF ANDRASKA



SILVIA GILLARDON



VERENA ROTHENHÄUSLER



CHRISTINA BIANCHI



SONNJA EBERHARD



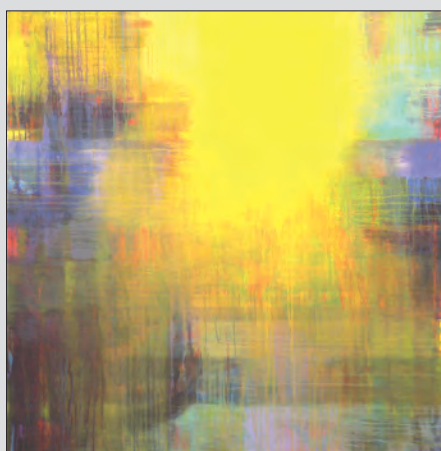
MAYA STEIGER



WERNER HUNZIKER



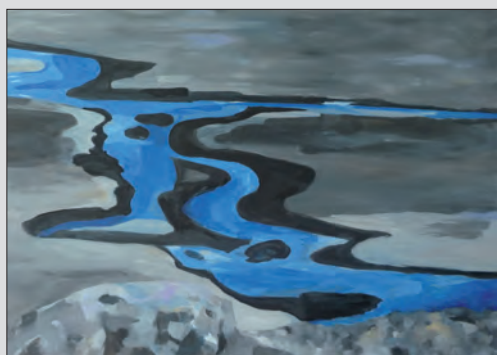
ELISABETH MOERS



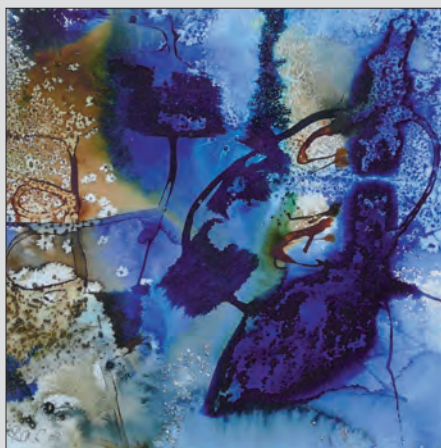
PATRICIA WEGMANN



HEIDI NIL



BARBARA SCHWEGLER



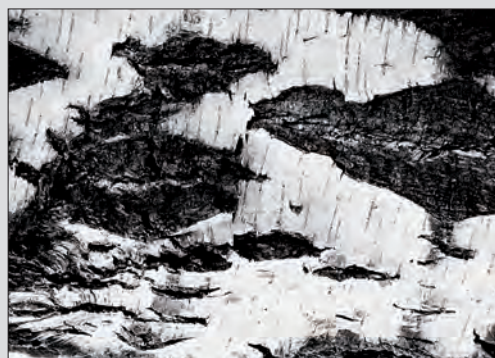
RUTH WÜTHRICH



URSULA OCHSÉ-BERGMANN



HENRIKE ANNA ZELLWEGER



Vernissage

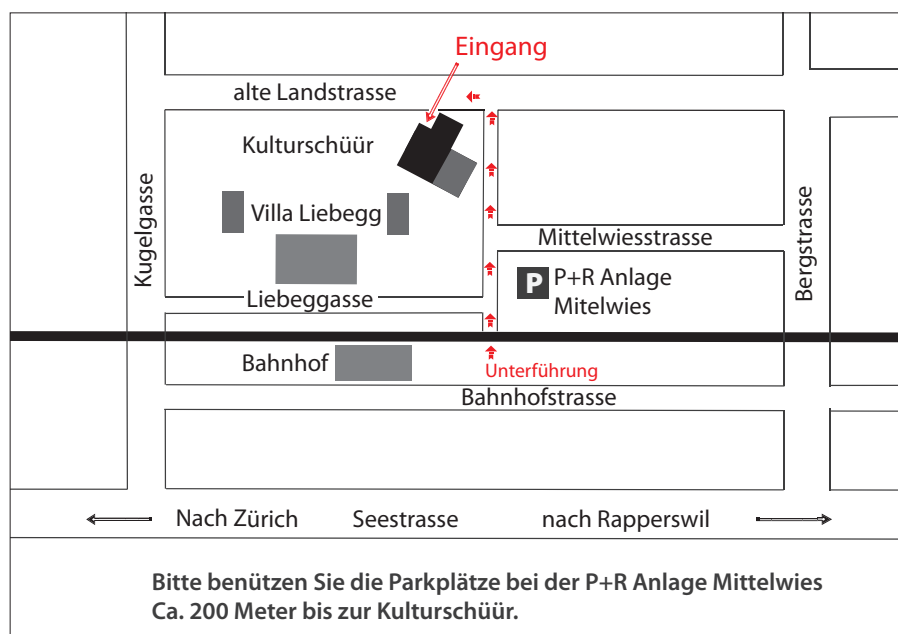
Freitag, 26. November 2010, 17.00 – 21.00 Uhr

Begrüssung

André Thouvenin, Gemeindepräsident Männedorf
Dieter Pestalozzi, Präsident Kulturschür Liebegg ·
Schiffahrtsmuseum · Heimethus Männedorf
Fredy Wüthrich, Präsident stäfART Verein

Ausstellungsorganisation

Kulturschür Liebegg, Alte Landstrasse 230, 8708 Männedorf
www.schiffahrtsmuseum.ch



In Zusammenarbeit mit der Kulturkommission Männedorf

Zur Vernissage sind Sie und Ihr Freundeskreis herzlich eingeladen

www.staefART.ch

